



Montaże przemysłowe / Assembly of steel construction



Werpol

Relokacje maszyn / Machinery transfer

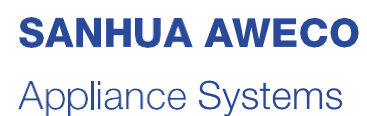


Prace budowlane / Construction works



REFERENCJE

REFERENCES





Werpol

ABOUT US

We provide various types of comprehensive work transfer equipment and production lines. Disassemble, loads, We transport, discharge and re-install.

All work is carried out with the aid of professional equipment: mobile cranes, siphon, roller platforms and forklift trucks. We also work with companies that offer specialized transport.

WE OFFER

- assembly and disassembly of machinery and industrial equipment
- complete plant relocations
- transport machinery in the country and abroad
- installation of ventilation systems, chimney, blower
- liquidation of machinery all types of
- installations (Water, Gas, compressed air, etc.)

OUR EQUIPMENT

- hydraulic gantry lift systems
- mobile cranes
- hydraulic jacks
- roller platforms
- hydraulic lifting sets

O NAS

Świadczymy różnego rodzaju kompleksowe prace transferowe urządzeń i linii produkcyjnych. Demontujemy, załadujemy, transportujemy, rozładujemy i ponownie instalujemy.

Wszystkie prace wykonujemy przy pomocy profesjonalnego sprzętu: dźwigów samojezdnych, lewarów, platform rolkowych i wózków widłowych. Współpracujemy również z firmami oferującymi transporty specjalistyczne.

NASZA OFERTA

- montaż i demontaż maszyn i urządzeń przemysłowych
- relokacje całych zakładów produkcyjnych
- transport maszyn w kraju i za granicą
- montaż systemów wentylacyjnych, przewodów kominowych, nadmuchów
- likwidacja maszyn
- wszelkiego rodzaju instalacje (wodne, gazowe, sprężonego powietrza itp.)

NASZ SPRZĘT

- hydrauliczna suwnica bramowa
- samojezdne dźwigi
- lewary hydrauliczne
- platformy rolkowe
- hydrauliczne zestawy podnoszące



SUWNICA HYDRAULICZNA MODEL 22 A / 44A HYDRAULIC LIFT SYSTEM 22 A / 44A



We have specialized equipment for moving machines:

- 4 point system
- basic height 3,050 mm
- maximum lifting height 8,380 mm
- the maximum lifting capacity of the 1st stage is 364 tons
- maximum lifting capacity 3rd stage is 179 tons

Dysponujemy specjalistycznym sprzętem do przenoszenia maszyn:

- system 4 punktowy
- wysokość podstawowa 3.050 mm
- maksymalna wysokość podnoszenia 8.380 mm
- maksymalny udźwig 1. stopień 364 ton
- maksymalny udźwig 3. stopień 179 ton



MONTAŻ SIEWIERZ





DEMONTAŽ PRAS ALCALA





ROZŁADUNEK I MONTAŻ
DRUKARKI ROTOGRAWIUROWEJ

UNLOADING AND ASSEMBLY
OF ROTOGRAVURE PRINTER





ROZŁADUNEK I MONTAŻ
PIECA LUTOWNICZEGO

UNLOADING AND ASSEMBLY
OF BRAZING OVEN POLAND





TRANSFER SILOSY









TRANSFER WTRYSKARKI HISZPANIA - POLSKA



TRANSFER MASZYN NIEMCY - POLSKA



DEMONTAŻ I ZAŁADUNEK
WTRYSKARKI DEMAG 1500



DEMONTAŻ LAKIERNI PROSZKOWEJ



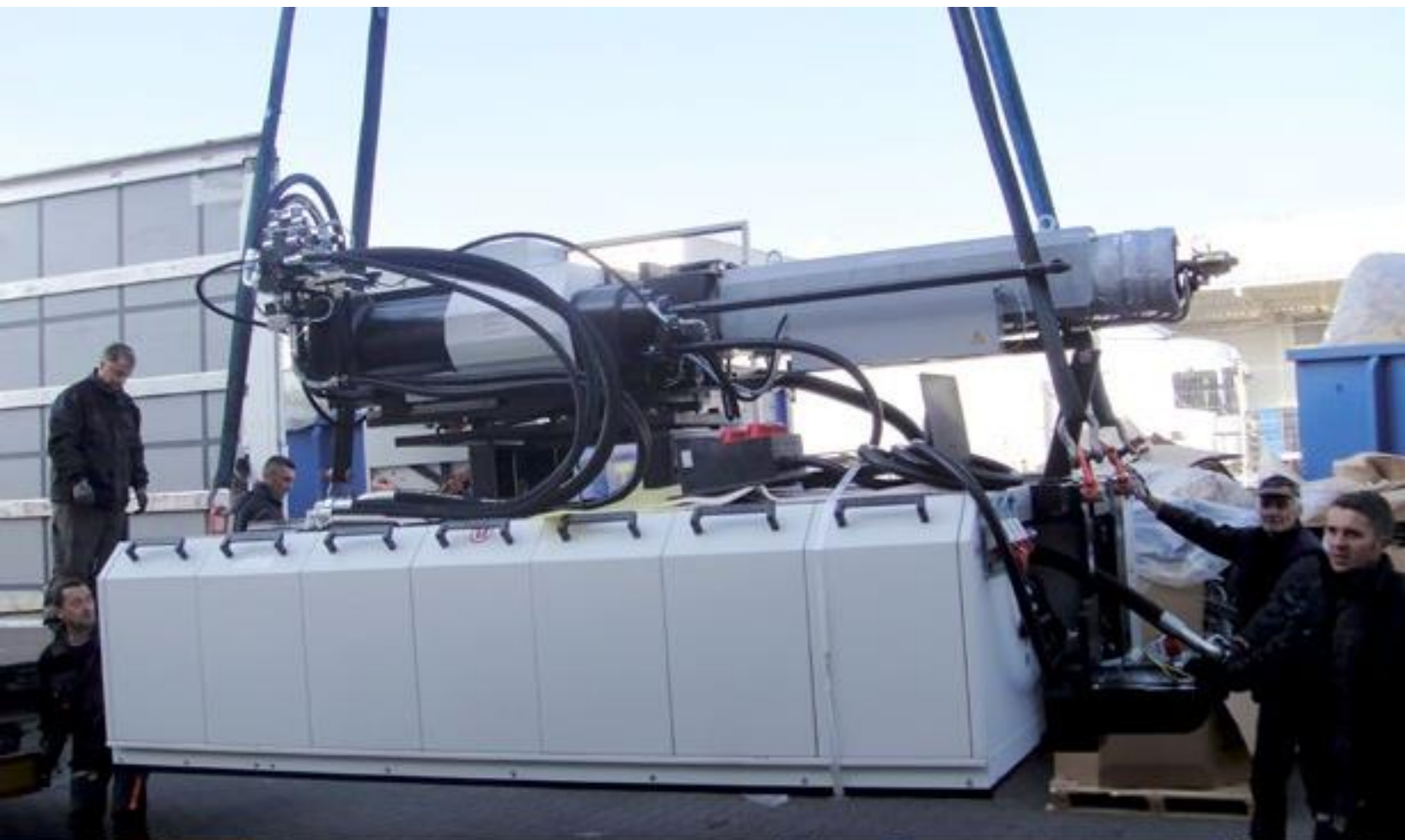
PRZENIESIENIE LABORATORIUM
Z WŁOCH DO POLSKI

TRANSFER OF LABORATORY
FROM ITALY TO POLAND





WPROWADZENIE DWÓCH MASZYN
WTRYSKOWYCH





RELOKACJA LINII DMF
Z POLSKI DO WŁOCH

TRANSFER OF DUAL MASS FLYWHEEL
ASSEMBLY LINE FROM POLAND TO ITALY



RELOKACJA LINII PRODUKCYJNEJ CIĘCIA
POPRZECZNEGO FORMATEK



RELOKACJA LINII PRODUKCYJNYCH
Z AUSTRII DO POLSKI



RELOKACJA DWÓCH WTRYSKAREK





TRANSFER OF ENGEL 1500 INJECTION MOLDING
MACHINE FROM POLAND TO ENGLAND

RELOKACJA MASZyny WTRYSKOWEJ
ENGEL 1500 GLIWICE - NORTHAMPTON



DENSO TYCHY RELOKACJE WEWNĘTRZNE



TRANSFER OF PRESSES
FROM SPAIN TO POLAND

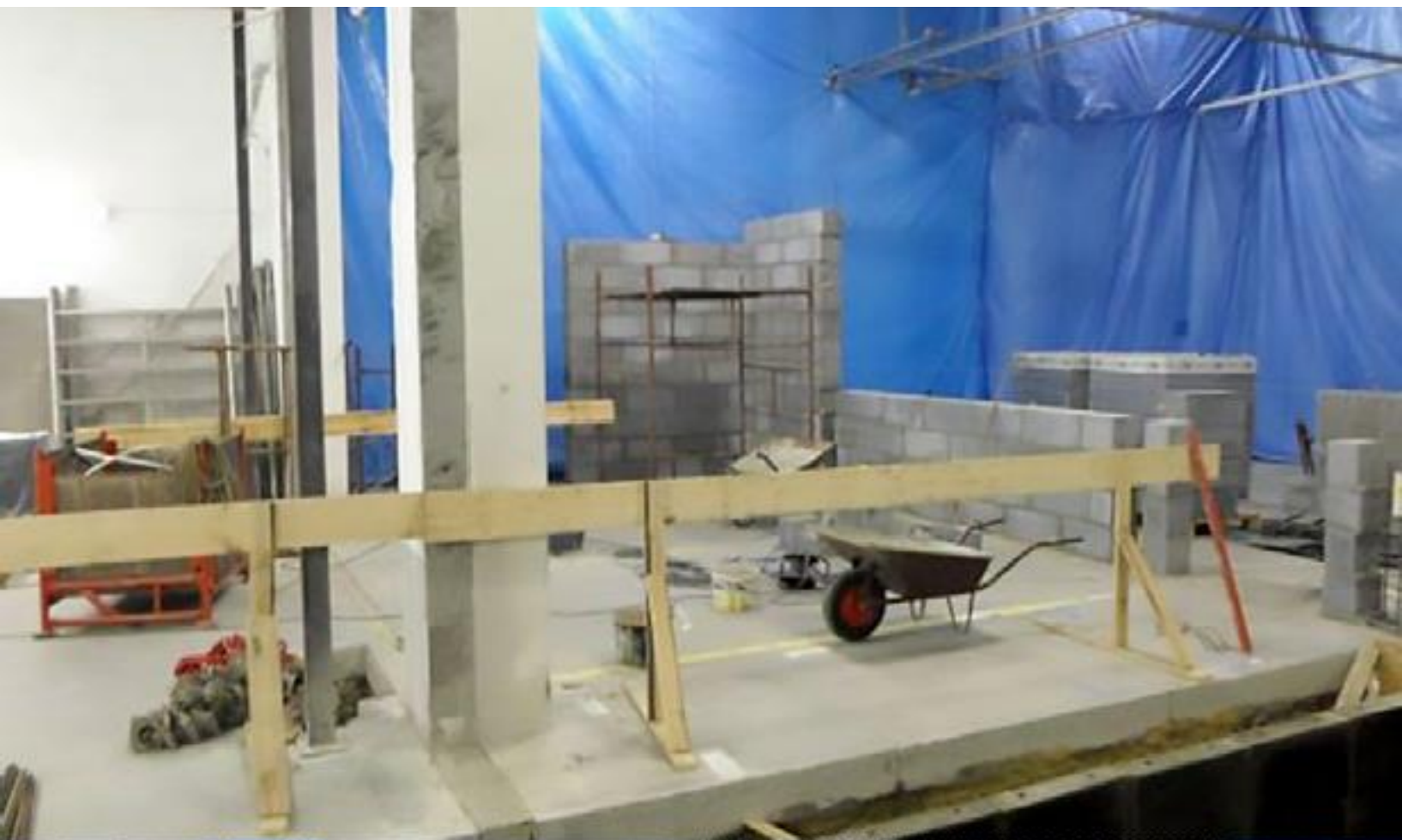
ALUPOL TYCHY MONTAŻ DRUKARKI



RELOKACJA WTRYSKARKI



ROZBUDOWA POMIESZCZENIA
TEST FACILITY





UNLOADING AND ASSEMBLY
OF FLEXOGRAPHIC PRINTER

ROZŁADUNEK I MONTAŻ DRUKARKI
FLEKSOGRAFICZNEJ



ROZŁADUNEK I WPROWADZENIE
Z MONTAŻEM 10 MASZYN WTRYSKOWYCH





RELOKACJA METALIZATORA
LEYBOLD 1400 DO ROSJI



TRANSFER URZĄDZEŃ DO PRODUKCJI
OPAKOWAŃ ALUMINIOWYCH





BUDOWA HALI ORAZ ZADASZEŃ



BUDOWA LABORATORIUM
DO TESTOWANIA



BUDOWA NOWEJ HALI PRODUKCYJNEJ
DLA FIRMY WERPOL



JOHNSON CONTROLS SIEMIANOWICE
ŚL. BUDOWA HALI







Werpol

WWW.WERPOL.PL

Dział relokacji maszyn i linii technologicznych

Mariusz Rostkowski
+48 601 160 264
relokacje@werpol.pl

Siedziba:

ul. Generała Sikorskiego 20, 32-540 Trzebinia
tel./fax: +48 32 711 51 30
biuro@werpol.pl
www.werpol.pl

Dział utrzymania ruchu i prac budowlano-instalacyjnych

Krzysztof Łysoń
+48 605 101 847
utrzymanie@werpol.pl

 **qualityaustria**
SYSTEM CERTIFIED
ISO 9001:2015

No.18274/0

